

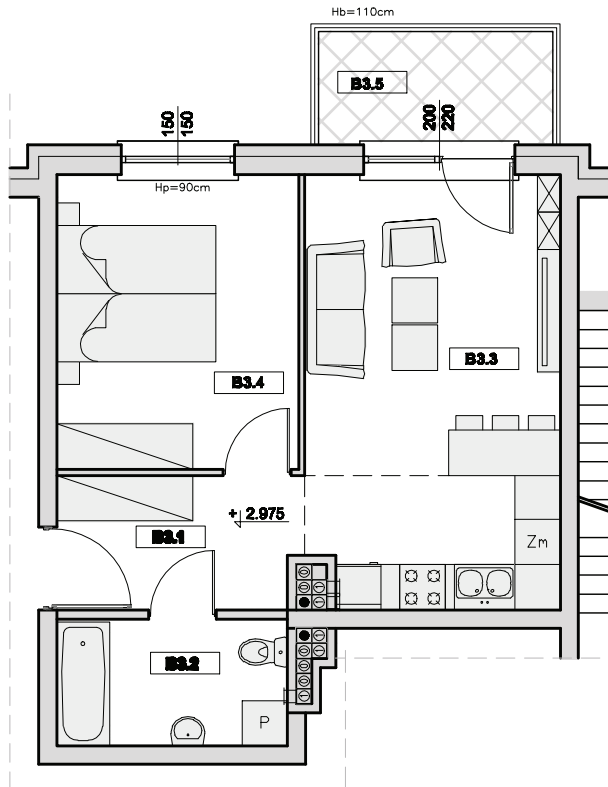
Pruszcz Gdański, ul. Czesława Miłosza

BUDYNEK NR 1

PIĘTRO I - Klatka 'B'

MIESZKANIE B3

skala 1:100



PARTER				
BILANS POWIERZCHNI				
NR POM.	NAZWA	RODZAJ	POW.	
MIESZKANIE B3	B3.1	PRZEDPOKÓJ	TER.	5,67m ²
	B3.2	ŁAZIENKA	TER.	5,12m ²
	B3.3	BALON+ANEGS KUCHENNY	DYW.+TER.	19,17m ²
	B3.4	SYPIALNIA	DYW.	12,48m ²
	RAZEM			42,44m ²
B3.5	BALKON	GRZB	4,85m ²	

SZKIC SYTUACYJNY

