

# Pruszcz Gdański, ul. Czesława Miłosza

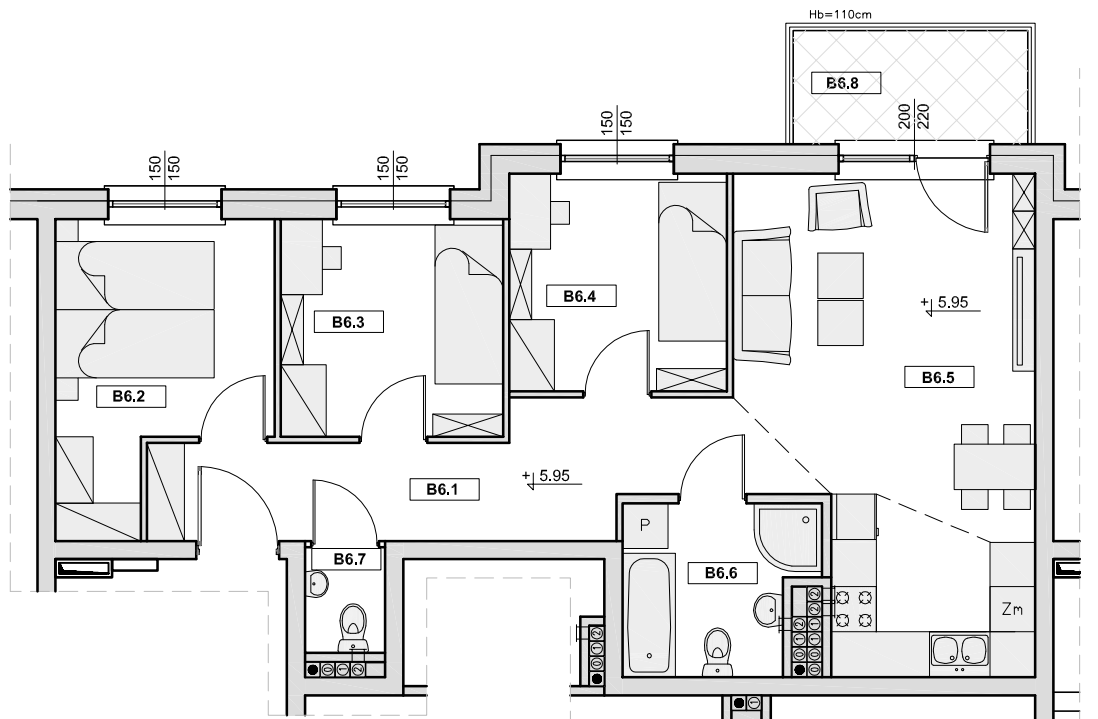
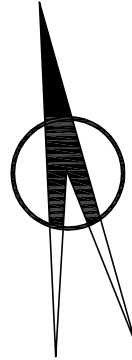
BUDYNEK NR 2

PODDASZE - Klatka 'B'

## MIESZKANIE B6

skala 1:100

BILANS POWIERZCHNI			
NR POM.	NAZWA POMIESZCZENIA	RODZAJ POSADZKI	POW. UŻYTK.
MIESZKANIE B6	B6.1	PRZEDPOKÓJ	TER. 11,7m <sup>2</sup>
	B6.2	SYPIALNIA	DYW. 9,91m <sup>2</sup>
	B6.3	POKÓJ	DYW. 8,47m <sup>2</sup>
	B6.4	POKÓJ	DYW. 8,29m <sup>2</sup>
	B6.5	SALON+ANEKS KUCHENNY	DYW. I TER. 22,66m <sup>2</sup>
	B6.6	ŁAZIENKA	TER. 5,39m <sup>2</sup>
	B6.7	WC	TER. 1,48m <sup>2</sup>
	RAZEM		
B6.8	BALKON	GRES	4,65m <sup>2</sup>



### SZKIC SYTUACYJNY

