

# Pruszcz Gdański, ul. Czesława Miłosza

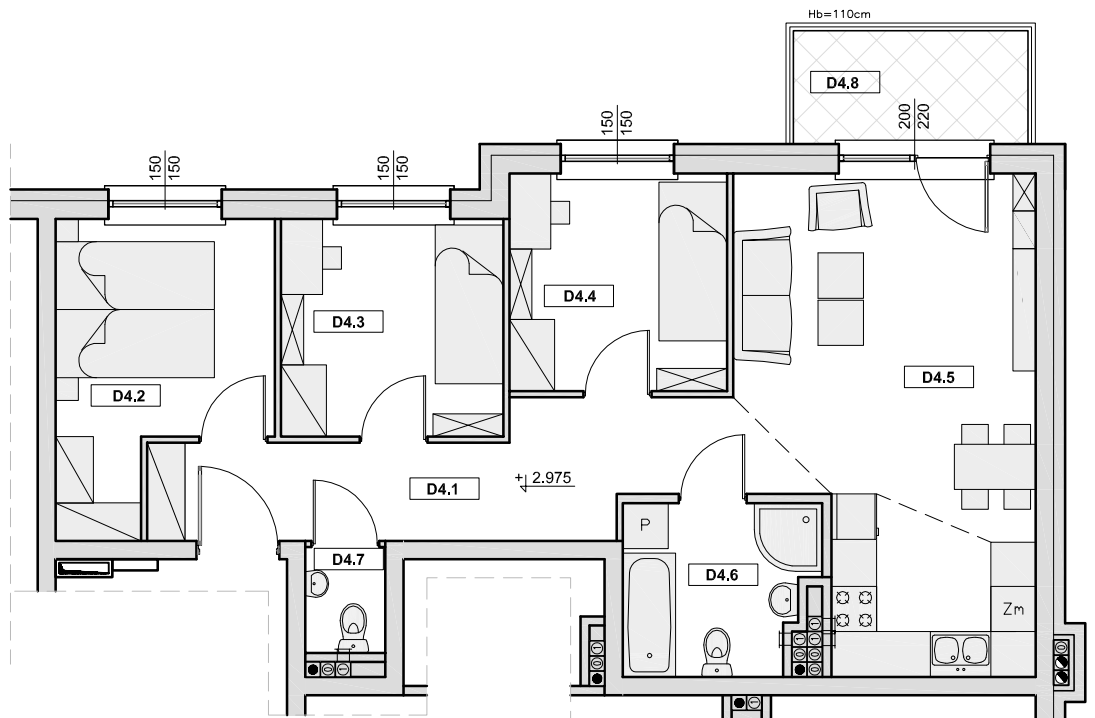
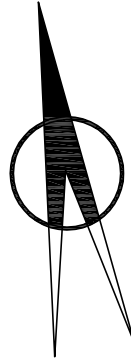
BUDYNEK NR 2

PIĘTRO I - Klatka 'D'

## MIESZKANIE D4

skala 1:100

BILANS POWIERZCHNI				
NR POM.	NAZWA POMIESZCZENIA	RODZAJ POSADZKI	POW. UŻYTK.	
MIESZKANIE D4	D4.1	PRZEDPOKÓJ	TER.	11,7m <sup>2</sup>
	D4.2	SYPIALNIA	DYW.	9,91m <sup>2</sup>
	D4.3	POKÓJ	DYW.	8,47m <sup>2</sup>
	D4.4	POKÓJ	DYW.	8,29m <sup>2</sup>
	D4.5	SALON+ANEKS KUCHENNY	DYW.\TER.	22,66m <sup>2</sup>
	D4.6	ŁAZIENKA	TER.	5,5m <sup>2</sup>
	D4.7	WC	TER.	1,48m <sup>2</sup>
	RAZEM			68,0m <sup>2</sup>
D4.8	BALKON	GRES	4,65m <sup>2</sup>	



### SZKIC SYTUACYJNY

