

PRUSZCZ GDAŃSKI

ul. Wisniewskiego 55

DOM NR 55

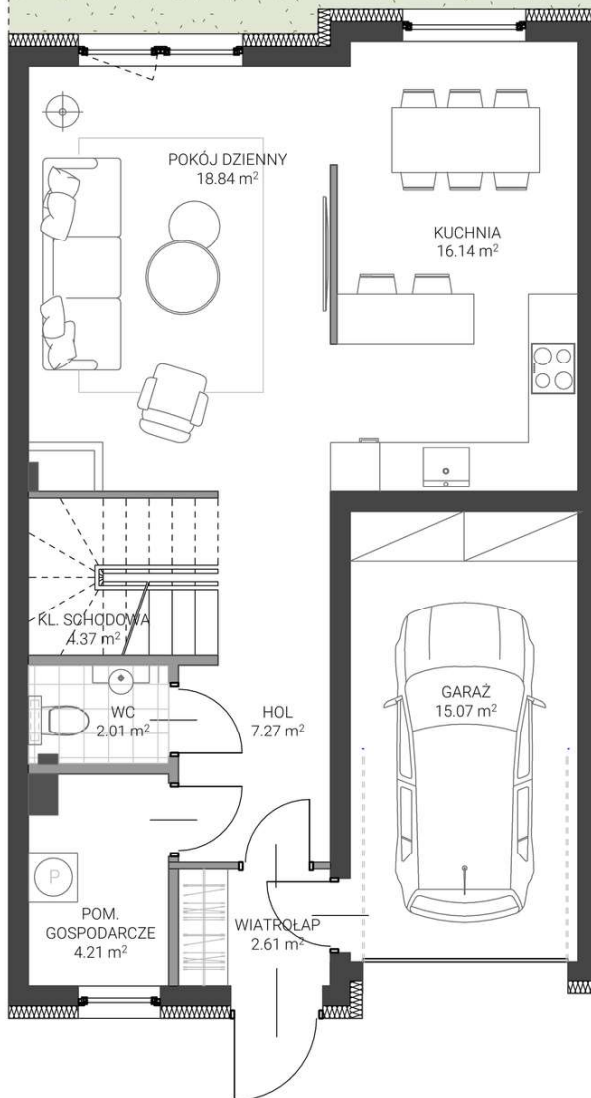
119,62 m²

OGRÓDEK

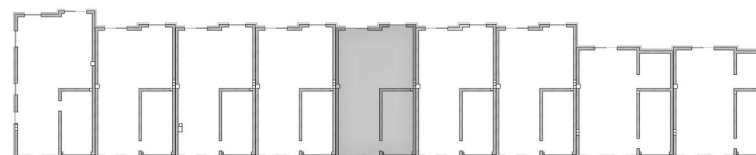
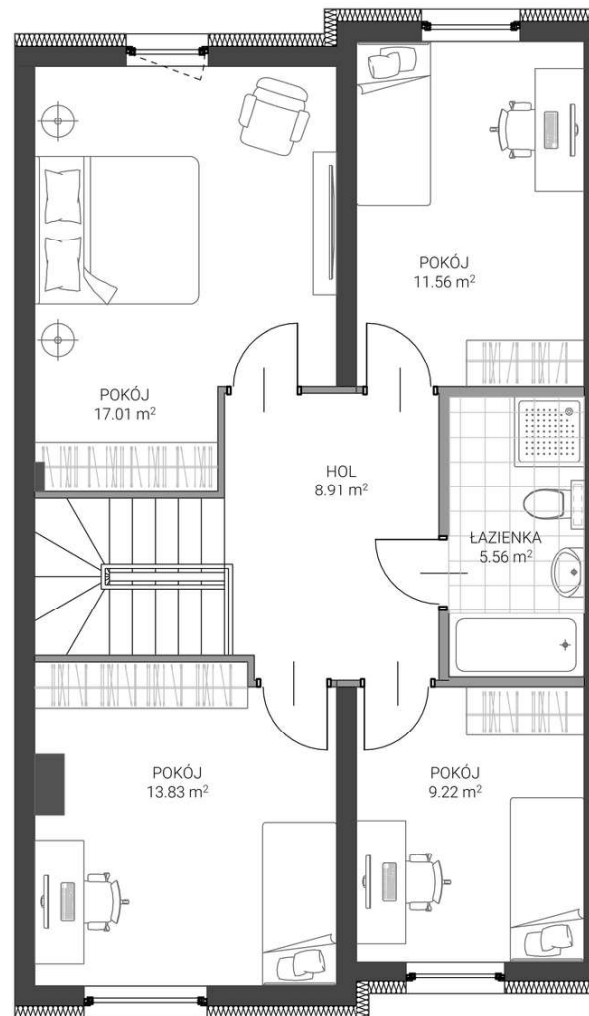
GARAŻ

4 SYPIALNIE

RZUT PARTERU



RZUT PODDASZA



- ściana z możliwością demontażu
- ściana bez możliwości demontażu

Karta przedstawia przykładową aranżację pomieszczeń. Wyposażenie nie jest przedmiotem umowy.

GEDBUD

BIURO SPRZEDAŻY:
 ul. Grunwaldzka 42 A lok. 18
 83-000 Pruszcz Gdański
 58 683 56 72 | 519 140 182
 biuro@gedbud.pl | www.gedbud.pl