

# PRUSZCZ GDAŃSKI

ul. Wisniewskiego 45

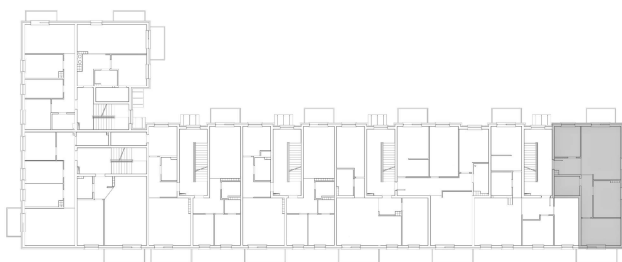
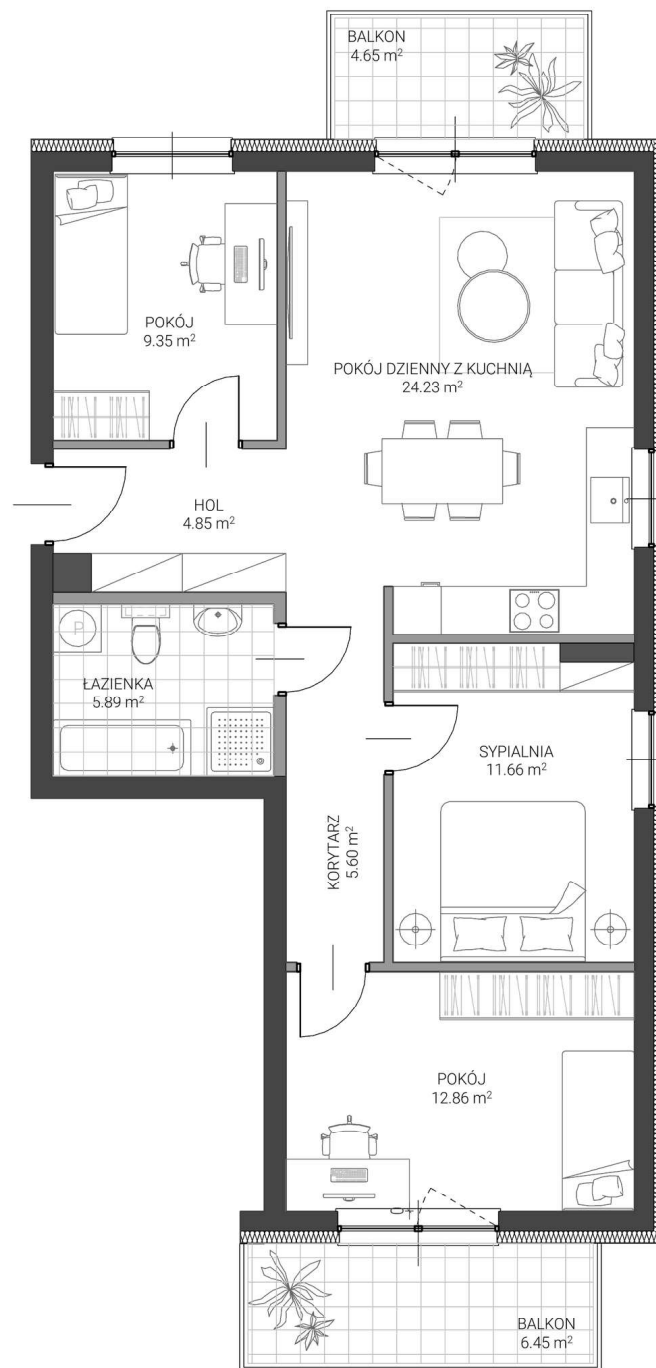
## LOKAL NR 3

73,44 m<sup>2</sup>

I PIĘTRO

4 POKOJE

2 BALKONY



- ściana z możliwością demontażu
- ściana bez możliwości demontażu

Karta przedstawia przykładową aranżację pomieszczeń.  
Wyposażenie nie jest przedmiotem umowy.

## GEDBUD

BIURO SPRZEDAŻY:  
ul. Grunwaldzka 42 A lok. 18  
83-000 Pruszcz Gdański  
58 683 56 72 | 519 140 182  
biuro@gedbud.pl | www.gedbud.pl