

# PRUSZCZ GDAŃSKI

*ul. Wisniewskiego 45*

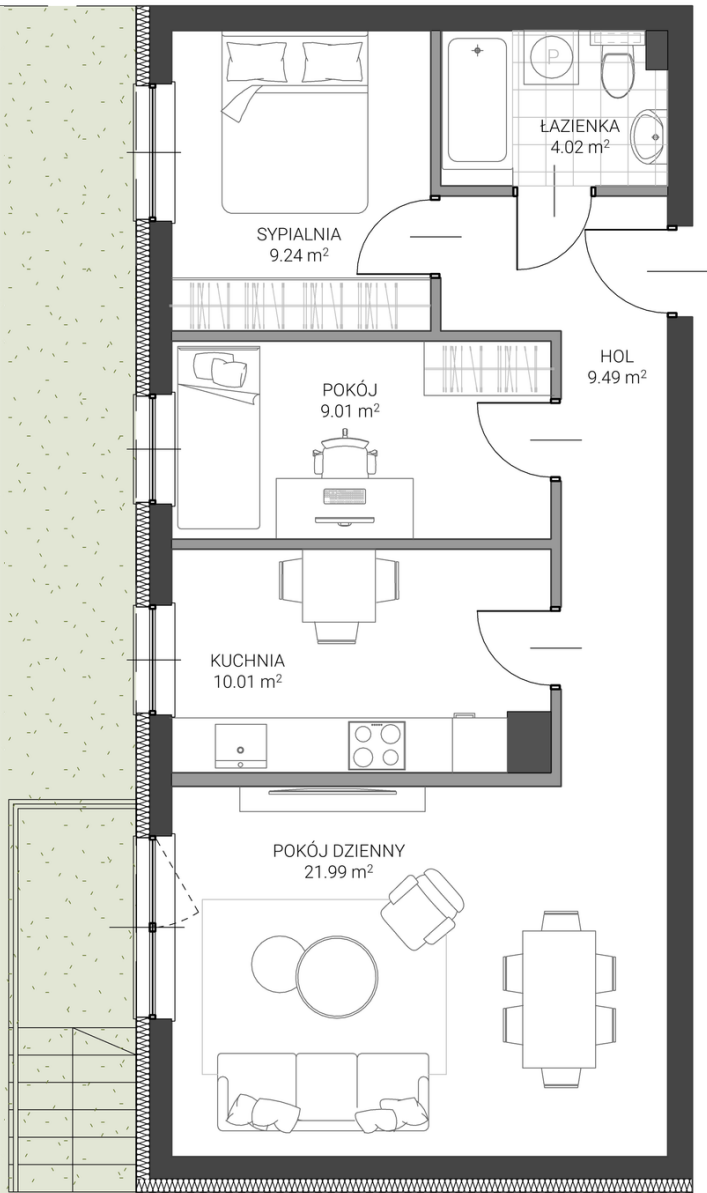
## LOKAL NR 26

63.76 M2

PARTER

4 POKOJE

OGRÓDEK



- ściana z możliwością demontażu
- ściana bez możliwości demontażu

Karta przedstawia przykładową aranżację pomieszczeń.  
Wyposażenie nie jest przedmiotem umowy.

## GEDBUD

BIURO SPRZEDAŻY:  
ul. Grunwaldzka 42 A lok. 18

83-000 Pruszcz Gdański

58 683 56 72 | 519 140 182

biuro@gedbud.pl | www.gedbud.pl

